

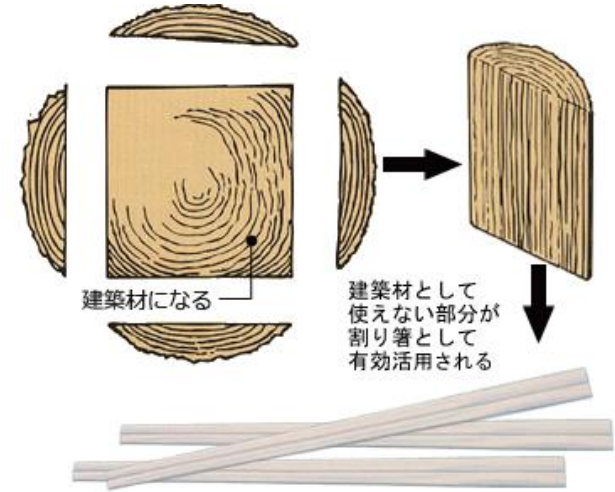
What is a "Ichizen Bashi"?



Disposable chopsticks are a wisdom created by the Japanese to eliminate waste.

Disposable chopsticks made from scraps of columns cut as building material.

Without appropriate thinning and other management measures, forests that no longer receive sunlight will fall into disrepair.



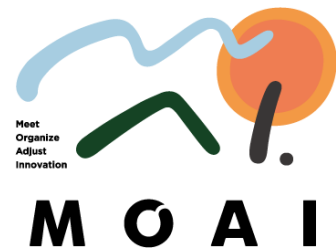
Part of the proceeds from the sale of Ichizen Hashi will be used for activities to protect forests.

Various industries are involved in forestry-related businesses, including the 'forestry' industry, which cuts and plants trees, and the 'chopstick-making' industry, which makes disposable chopsticks, and protects Japan's forests.

Each industry has a succession problem and is faced with the challenge of nurturing successors, and part of the proceeds from sales of Ichizen Hashi will be used for initiatives to protect the forest industry, such as supporting the training of successors.

The system allows customers to participate in initiatives to protect the forestry industry through the use of the Ichizen Hashi.

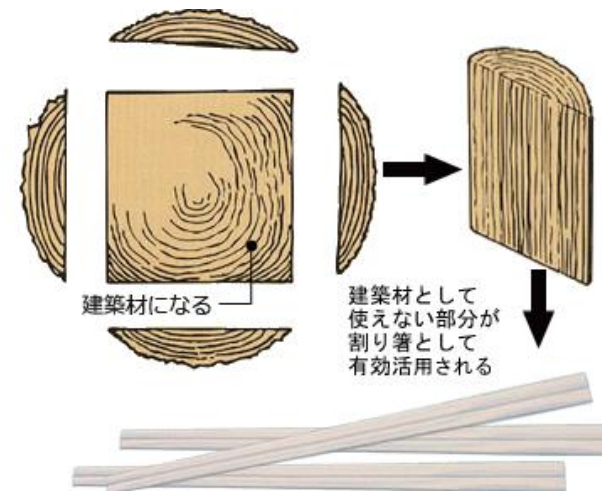
一善はしとは



割り箸は日本人が無駄を無くすために生み出した知恵

建築材として切り出された柱の端材を利用した割り箸。

適宜間伐などを行い管理しないと、日光が届かなくなった森林は荒廃してしまいます。



一善はしの売り上げの一部は森林を守る活動に使われます

林業の関連事業には、木を切り出したり植林するいわゆる「林業」と割り箸を作る「製箸業」などさまざまな業種が関わり日本の森林が守られています。

各業種とも、後継者問題があり後継者を育てることが課題となっており、一善はしの売り上げの一部を後継者育成支援など林業を守る取り組みに使用します。

お客様が一善はしを使用することで林業を守る取り組みに参加できる仕組みとなっています。

